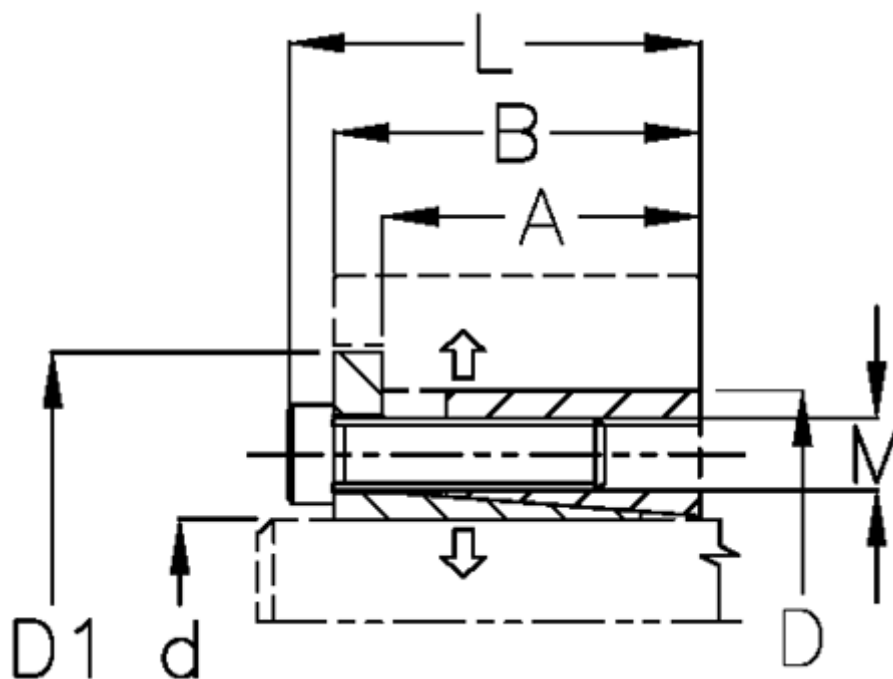


Varenummer: 4346001001
 Beskrivelse: Rota-fix spændelement ES 100x145
 Rustfast stål

Mål



A mm	= 33.0	Overfladeruhed	= R? ? 3.2 μ m
B mm	= 45.0	P N/mm ² fladetryk på aksel/nav	= 36
D1 mm	= 154	T Nm drejningsmoment	= 5260
d H8 mm	= 100	Tolerance	= Aksel h8, Nav H8
D mm	= 145	Ts Nm boltetilspændingsmoment	= 100
F kN aksialkraft	= 105		
L mm	= 57		
M mm	= M12		